

Dirigido a médicos y
odontólogos

A través de la palpación puedes discernir muchos matices pero, ¿sabes palpar el tejido conjuntivo?

La boca es una zona con tejido conectivo muy abundante y su fisiología está íntimamente relacionada con otras estructuras corporales



Organiza

Centro Leonor Sacristán

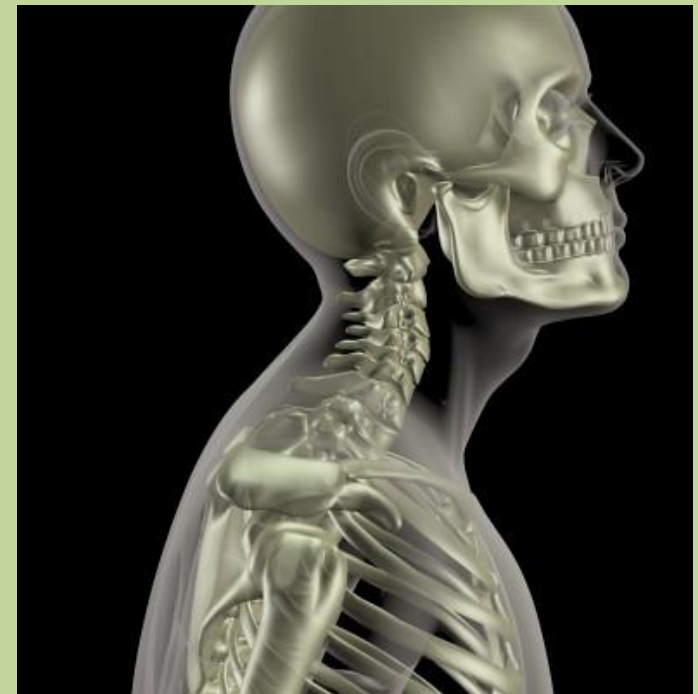
CENTRO LEONOR SACRISTÁN

Av. Principal nº 1
Urb. Valdelagua
San Agustín del Guadalix
28750 Madrid
Teléfono: 91 841 96 27
cursos@leonorsacristan.com



Centro médico Leonor Sacristán

*Curso de iniciación en
neuroaponeurología*



Curso 2012 - 2013.

Teléfono: 91 841 96 27

Neuroaponeurología

Horario:

Viernes: 15.30 a 20,30

Sábado: 10 a 14 y 15.30 a 20,30

Duración::

Ocho fines de semana

Fechas:

Comienzo 30 Nov y 1 Dic 2012

25 y 26 Enero 2013

1 y 2 Febrero 2013

1 y 2 de Marzo 2013

22 y 23 de Marzo 2013

5 y 6 de Abril 2013

10 y 11 Mayo 2013

7 y 8 Junio 2013

Lugar:

Centro Leonor Sacristán

Salida 30 A I (Carretera Burgos)

Av. Principal 1 (Urb. Valdelagua)

28750 San Agustín del Guadalix

Madrid

Precio:

2450 € *

* Los alumnos están invitados a la comida de los Sábados y a los cafés de los descansos.



Es un método diagnóstico y terapéutico que correlaciona las distintas estructuras del cuerpo.

Podemos detectar los cambios de viscosidad del tejido conectivo

La boca no es el origen sino la consecuencia de las alteraciones del conectivo.